



KLEVV NVMe M.2 SSD

取り付けガイド

I 目次

概要

始める前に

SSDの取り扱い上の注意

デスクトップ・パソコンへの取り付け

ノートパソコンへの取り付け

保証および技術サポート

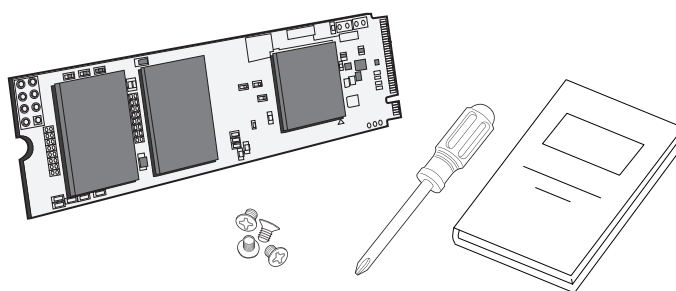
概要

このガイドでは、デスクトップおよびノートパソコンにKLEVV NVMe M.2 SSDを取り付け方法について説明します。

始める前に

取り付けの前に、次のことを準備してください。

- KLEVV NVMe M.2 SSD
- ドライバー
- お使いのパソコンの取扱説明書
- 取り付け用ネジ(必要な場合)



SSDの取り扱い上の注意

安全に取り付けを行い、破損を防ぐために、KLEVV NVMe M.2 SSDを取り扱う際は次の注意事項に従ってください。

- **静電気に注意してください**

SSDに触れる前に、パソコンケースなどの接地された金属部分に手を触れ、体の静電気を放電してください。静電気防止リストバンドの使用をお勧めします。

- **取り扱いにご注意ください**

SSDは常に両端を持って取り扱ってください。金色の端子部分(接点)には触れないでください。

- **SSDを曲げないでください**

特にスロットへ差し込んだり、押し下げたりする際に、SSDが曲がらないように注意してください。

- **分解しないでください**

SSDのラベルを剥がしたり、分解したりしないでください。製品が故障し、保証が受けなくなる恐れがあります。

- **液体やほこりを避けてください**

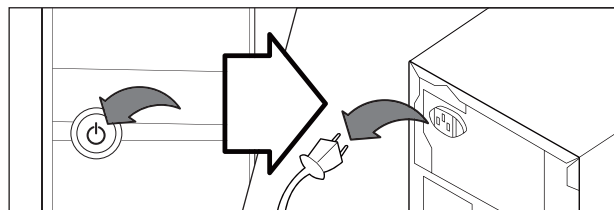
取付け場所は、清潔で乾燥した状態に保ってください。わずかなほこりや液体でも、製品が故障する恐れがあります。

デスクトップ・パソコンへの取り付け

パソコンにKLEVV NVMe M.2 SSDを取り付けるには、次の手順に従ってください。

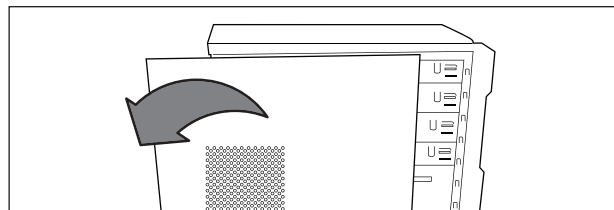
手順1. 電源を切り、電源ケーブルを抜きます

パソコンの電源を切り、電源ケーブルを取り外してください。電源ケーブルを抜いた後、電源ボタンを一度押して、内部に残っている電気を放電してください。



手順2. ケースを取り外します

ドライバーでネジを外し、パソコンケースの側面パネルを気を付けて取り外してください。



手順3. M.2スロットを確認します

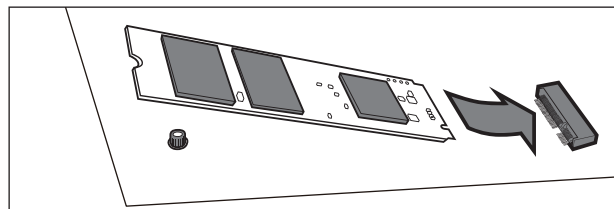
マザーボード上のNVMe M.2ソケットを探します。正確な位置については、パソコンまたはマザーボードの取扱説明書を参照してください。

手順4. 既存のSSDを取り外します(該当する場合)

すでにM.2 SSDが取り付けられている場合は、取扱説明書の指示に従って慎重に取り外してください。

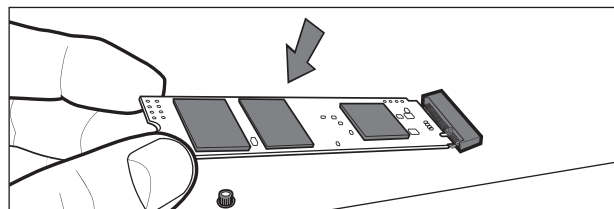
手順5. 新しいSSDを取り付けます

KLEVV NVMe M.2 SSDの両端を持って取り扱ってください。端子の部分をM.2スロットに合わせ、約30度の角度でSSDを差し込んでください。



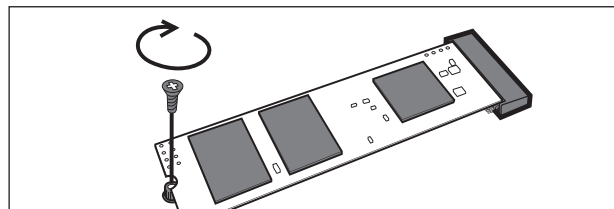
手順6. SSDを押し下げます

SSDを軽く押し下げてマザーボード上に置きます。



手順7. SSDを固定します

取り付けネジを締め、SSDをしっかりと固定します。



手順8. ケースを閉じます

側面パネルを元に戻し、ネジでしっかり固定してください。

手順9. 電源を入れて確認してください

電源ケーブルを再接続し、パソコンを起動して、BIOSまたはオペレーティングシステムで新しいSSDが認識されていることを確認してください。

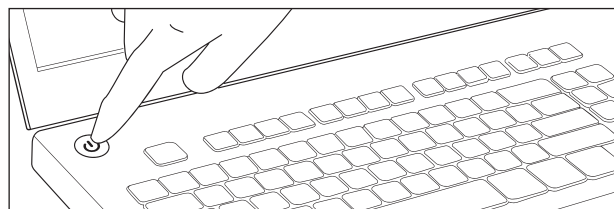
*注:SSDをシステムドライブとして使用する場合は、BIOSから起動順序を変更し、新しいSSDから起動できるように設定する必要がある場合があります。

ノートパソコンへの取り付け

ノートパソコンにKLEVV NVMe M.2 SSDを取り付けるには、次の手順に従ってください。

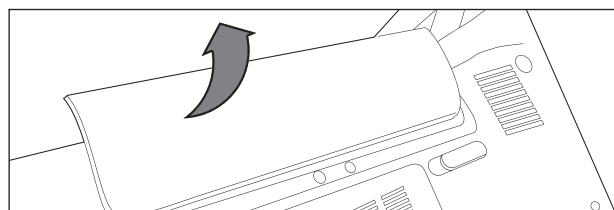
手順1. 電源を切り、電源ケーブルを抜きます

ノートパソコンの電源を完全に切り、電源アダプターを抜き、取り外し可能な場合はバッテリーを取り外してください。



手順2. 底面パネルを取り外します

ドライバーでネジを外し、ノートパソコンの底面パネルを気を付けて取り外してください。詳しい手順については、お使いのノートパソコンの取扱説明書を参照してください。

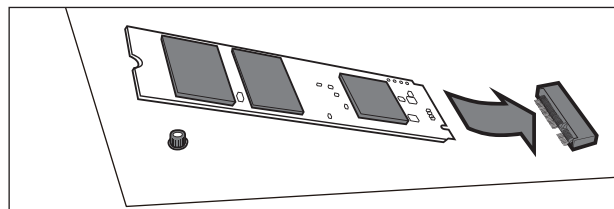


手順3. 既存のSSDを取り外します(該当する場合)

すでに M.2 SSDが取り付けられている場合は、取扱説明書の指示に従って気を付けて取り外してください。

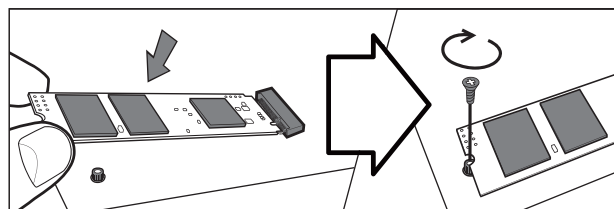
手順4. 新しいSSDを取り付けます

KLEVV NVMe M.2 SSDは両端を持って取り扱ってください。端子の部分をM.2スロットに合わせ、約30度の角度でSSDを差し込んでください。



手順5. SSDを押し下げて固定してください

SSDがマザーボードに当たるまでゆっくりと押し下げます。スタンドオフに取り付け用ネジで、しっかりと締め付けてSSDを固定してください。



手順6.ノートパソコンのカバーを取り付けます

底面パネルを取り付け、ネジでしっかり固定してください。

手順7.電源を入れて確認します

電源アダプターを接続し、ノートパソコンを起動して、BIOSまたはオペレーティングシステムから新しいSSDが認識されていることを確認してください。

*注:SSDをシステムドライブとして使用する場合は、BIOSから起動順序を変更し、新しいSSDから起動できるように設定する必要がある場合があります。

保証および技術サポート

保証の詳細および技術サポートについては、KLEVVサポートページ (www.klevv.com/kjp/support/contact) をご覧ください。

